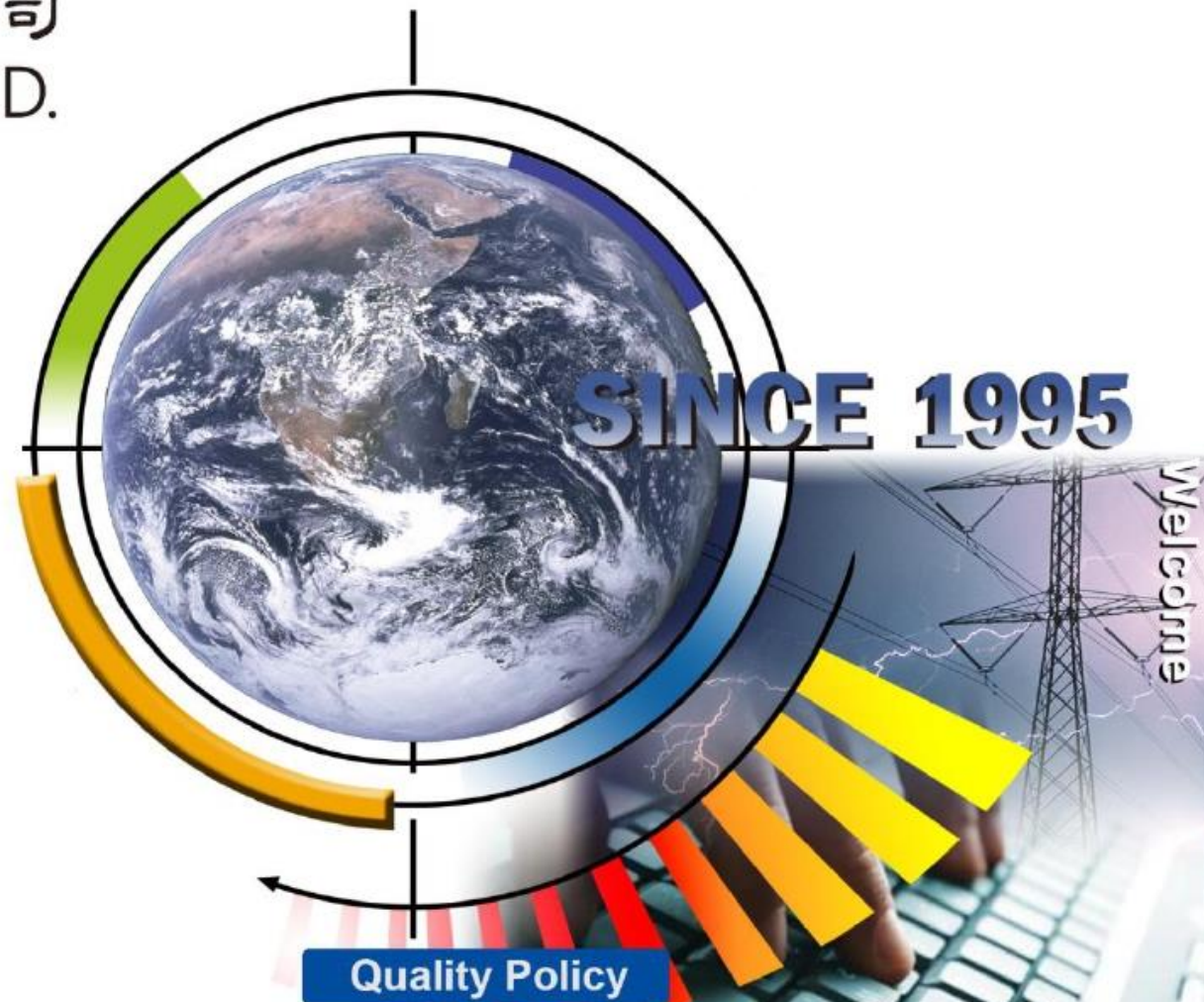




台基防雷科技股份有限公司
CERAMATE TECHNICAL CO., LTD.

公司简介 COMPANY PROFILE



Quality Policy

The Best Quality is the pride of All of Us

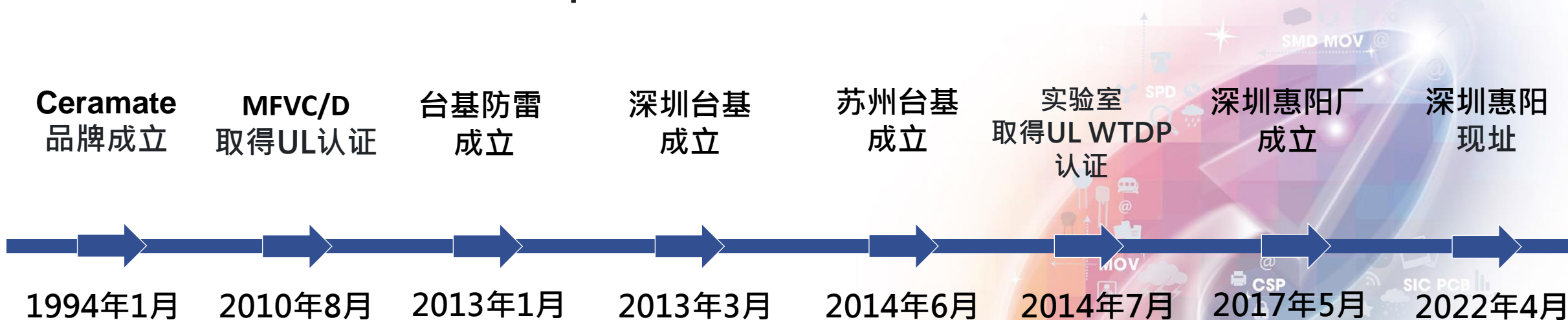
The Best Quality is the Responsibility of Our Company

The Best Quality is the Confidence of Our Customers

The Best Quality is the Foundation Stone of Our Endurance

里程碑

資本額 NT\$4800万 Capital \$ 1.6 million



Challenge
创新挑战

Efficiency
优良效益

Reliability
客户信赖

Aggressive
积极进取



台北实验室
- UL WTDP目击实验室

测试项目

- UL 1363
- UL 1449
- UL 498
- UL 1310



华南实验室
- UL WTDP目击实验室

测试项目

- UL 1363
- UL 1449
- UL 498
- UL 1310



江西实验室
- TÜV目击实验室

测试项目

- IEC / EN 61643-11
- IEC / EN 61643-31
- IEC / EN 50539-11
- IEC / EN 61051-1
- IEC / EN 61051-2
- IEC / EN 61051-2-2



华东实验室
- TÜV目击实验室

测试项目

- IEC / EN 61051-1
- IEC / EN 61051-2
- IEC / EN 61051-2-2

产品

热保护压敏电阻



LED 照明
电涌保护器

贴片式压敏电阻



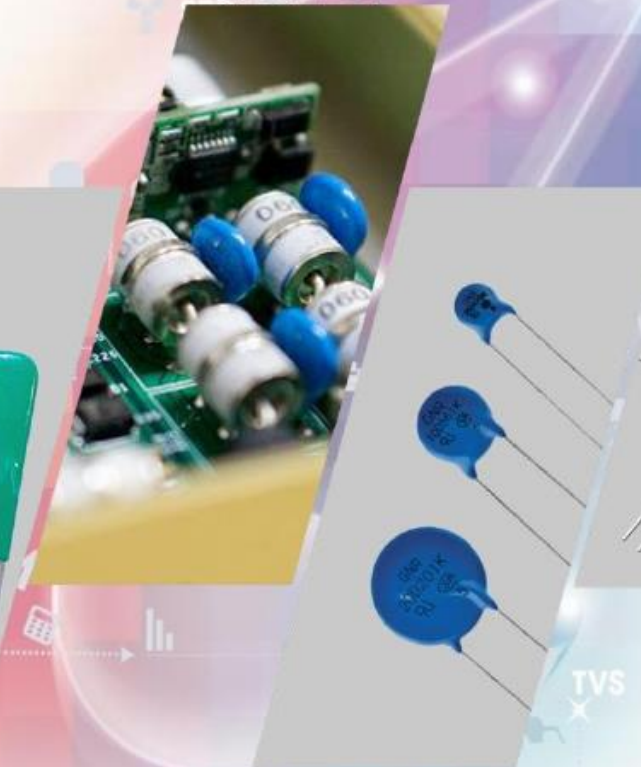
功能型
电涌保护器

电涌保护器



压敏电阻
($\Phi 20$ 以上)

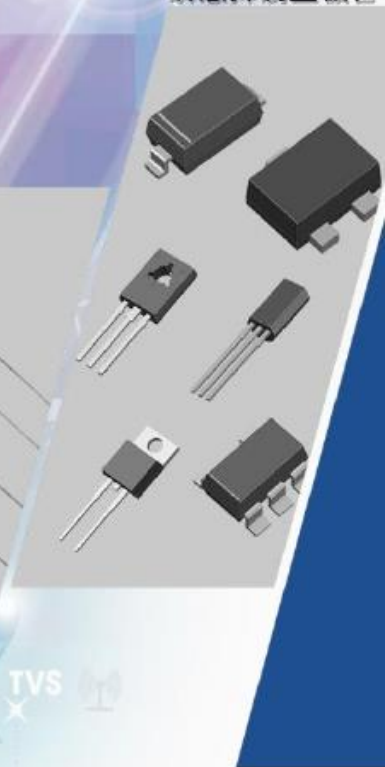
气体放电管



压敏电阻
($\Phi 20$ 以下)

SMD MOV

半导体放电管
瞬态抑制二极管

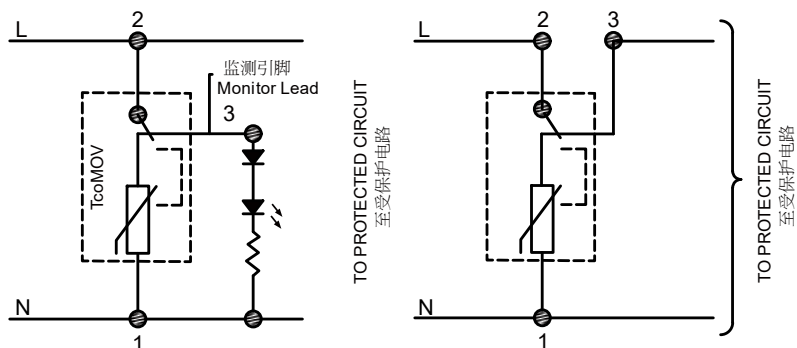


TVS

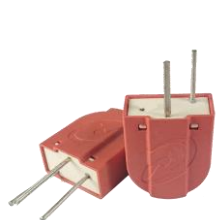
共同特色

1. 应用于UL 1449 / IEC62368-1 G.8
2. 具备遥信引脚功能，方便远程监控
3. 引脚与遥信出脚方向长度选择多样
4. 额定工作电压与标称放电电流可选
5. 热脱扣装置直接与MOV结合拥有多国专利，热响应超快

应用电路图



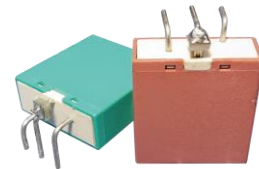
MFVA



MFVA14M/N
In 3kA / I_{max} 6kA



MFVA20M/N
In 5kA / I_{max} 10kA

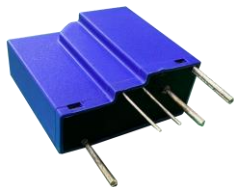


MFVA20M/N-KN
In 5kA / I_{max} 10kA



MFVA20U
In 5kA / I_{max} 12kA

EZ25S



D Series
In 10kA / I_{max} 25kA



标准品
In 10kA / I_{max} 25kA



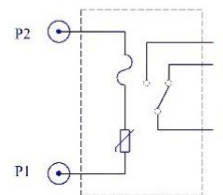
M Series
In 10kA / I_{max} 25kA

EZ34S/MFVC

In 20kA / I_{max} 50kA

1. 取得兩倍额定电压 / 200kA SCCR测试
2. 隔离遥信引脚多样

遥信配置
Micro Switch
Configuration



MFVA D / B 系列



In 5kA / I_{max} 10kA

D系列

1. 方便外接连接器使用
2. 可替换
3. 方便进行跨接焊接工序



MFVA20M471KD300

B系列

1. 适用于二类灯具电涌保护器
2. 双层绝缘多芯线型引脚、轻防水



MFVA20M431KB

EZ10CT



U_{oc} / I_{cw} 10kV / 5kA 尺寸: 58 * Ø32 mm

1. 配备有机械式热脱扣装置与负载异常断开保护，大幅降低灯具产品毁损率
2. 路灯灯杆口径设计:
符合Ø40/50/60mm三款常规口径，有效节省安装空间, 维护便利



EZ10CT277M



EZ10CT277M-(H)-T
具备LED指示灯

10kV/5kA
20kV/10kA

电涌保护器

EZ10MF



Uoc / Icw 10kV / 5kA 尺寸 Size : 41*41*16.5 mm

1. 性价比高
2. 简易维护
3. 相同规格体积小
4. 工作温度扩展至125°C



EZ10MF277S-S



EZ10MF277M-S

EZ20MF



Uoc / Icw 20kV / 10kA 尺寸 Size : 41*41*17.2 mm

1. TcoMOV快速热脱扣
2. 20kV极限防护级
3. 相同等级体积最小，节约安装空间
4. 安规认证齐全；IP67等级；扩展工作温度范围至105°C



EZ20MF277M-S

II类/两线双层绝缘

Class II / Double insulated wires



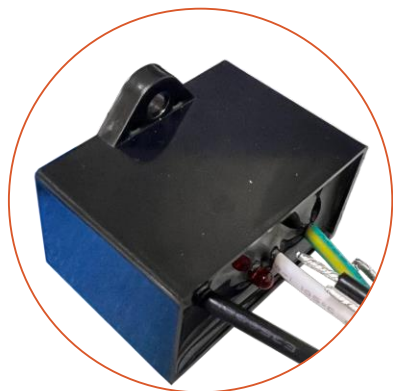
EZ20MF277S-G-S

L-N-PE三线全模

Three wires full modes

共同特色

1. 应对连续额定电压AC 125V~ 600V 的设备
2. 单相/三相电源的电涌保护
3. 脉冲试验分类:II类



EZR250-U4-(IT)

In 3kA / I_{max} 6kA 尺寸 Size : 42*31.5*30 mm

型号 Model Number	额定工作电压 Rated Voltage	标称系统电压范围 Nominal System Voltage Range, U _n		DC工作开始电压 DC Operating Voltage	测量限制电压 Measured Limiting Voltage	标称放电电流 Nominal Discharge Voltage	最大放电电流 Maximum Discharge Current	脉冲电流寿命 Impulse life test
	50 / 60 Hz	△	Y	(V) ± 25%	MLV(V)	I _n (8/20us,A)	I _{max} (8/20us,A)	8/20us,1000A
EZR250-U4-(IT)	AC 250V	240	120/208	700	1300	3000	6000	約 300 次 about 3000 times
EZR420-U4-(IT)	AC 420V	-	220/380 230/420 240/415	1100	1500			
EZR500-U4-(IT)	AC 500V	480	277/480	1300	2000			
EZR600-U4-(IT)	AC 600V	600	346/600	1500	2500			

EZR242-Q4

U_{oc}/I_{cw} 6kV/3kA 尺寸 Size : 42*31.5*30 mm

型号 Model Number	标称系统电压 Nominal System Voltage U _n	最大连续工作电压 Maximum Continuous Operating Voltage U _c	压敏电压 Varistor Voltage ± 10%	直流击穿电压 DC Breakdown Voltage E _z +30%,-20%	复合冲击波 Combination Impulse Wave	绝缘电阻 Insulation IR DC 500V	介电耐压 Withstanding Voltage	
	(VAC)	(VAC)	(V)	(V)	U _{oc} (1.2/50us) /I _{cw} (8/20us)	(MΩ)	(VAC)	
EZR242-Q4	(L1-L2)	125	140	540	-	6kV/3kA 15次 15 times	-	
	(L1/L2-G)	-	-	-	2400		AC1000V, 60s AC1250V, 3S	
EZR302-Q4	(L1-L2)	250	300	940	-		>1000	-
	(L1/L2-G)	-	-	-	3000			AC1500V, 60s
EZR362-Q4	(L1-L2)	250	300	940	-			-
	(L1/L2-G)	-	-	-	3600			AC1500V, 60s AC1800V, 3S



EZR250-U4



EZR250-U4-IT
遥信引脚功能
Remote signal pins.



EZR242-Q4

SP系列共同特色

- 1. 三个保护模式，小型化
- 2. 轻量防水等级
- 3. 户外和商业LED照明、道路照明、交通灯、停车场明、隧道照明、街道照明

SP1/SP1-HV



额定工作电压 : 277AC/480AC
operating voltage rating
In : L-N 10kA,L-G/N-G 5kA
Uoc : L-N 20kV,L-G/N-G 10kV
Imax : L-N 20kA,L-G/N-G 10kA
尺寸 Size : 90*22*15 mm

SP2/SP2-HV



额定工作电压 : 277AC/480AC
operating voltage rating
In : 10kA
Uoc : 20kV
Imax : 22kA
尺寸 Size : 100*24.5*16 mm

20kA/40kA

MFVD



In 20kA / I_{max} 40kA

IEC类别 IEC class : T2

1. 支持热插拔
2. 带有远端遥信故障指示功能
3. 2P,12mm小型化,专为智慧电杆配电箱尺寸设计



MFVD20385-2P-M-1
84*24*60 mm



MFVD20385-1P+1-M-D1
90*36*65 mm

EZ20MG



In 20kA / I_{max} 40kA

U_{oc} : >20kV

1. 极限等级三个保护模式



EZ20MG277M

电涌保护器

主要生產工序



焊接 Welding



灌膠 Potting

专利证书



侧弹式突波吸收模块



模块式雷击保护突波装置



安全式电源插座及
具有该电源插座的电源延长装置



表面黏着型突波吸收器



突波保护器结构



弹开式防爆防燃之
安全突波吸收模块



防爆防燃之安全
突波吸收模块

我們的客戶

CyberPower

MERITEK EMS

Schneider Electric

TENWEI

KAB TCL

flex

EDISON

TOSPO

TP-LINK

STAR

PTG

FOXCONN

BULL公牛

CH

LITEON OPPL

inventronics
英飞特电子

晨辉光宝
CH LIGHTING

万润科技
MASON TECHNOLOGY

欧普照明

EATON

Rite-Tech

APC

海外销售代理

(주) 엔에스이 NSE Co.,Ltd.

Head- office. 1111, 22, Gyeongin-ro 53-gil, Guro-gu, Seoul, Korea 08214

Gugo office. Ma-3201,15 Gyeongin-Ro 53-Gil,Guro-Gu Seoul,Korea 08217

TEL : +82 2-6679-8195,8159

FAX : +82 2-6679-8196

E-mail : nse@nsele.co.kr

Anglia

Sandall Road Wisbech PE13 2PS. U.K

TEL : +44 (0) 1945 47 47 47

FAX : +44 (0) 1945 47 48 49

E-mail : Salesinfo@anglia-live.com



台基防雷科技

新北台基

邮递区号: 23743

中国台湾省新北市三峡区介寿路1段311巷4号1楼

TEL : +886-2-35012766 FAX : +886-2-35012256

E-mail : jenny@ceramate.com.tw

深圳台基

邮递区号: 518133

深圳市宝安区新安街道海裕社区82区华美居A区C座商业楼618号

TEL : 0755-23579160 / 23579162 FAX : 0755-23579130

E-mail : jimmy@ceramate.com.tw

苏州台基

邮递区号: 215101

苏州市木渎镇珠江南路211号金枫城市设计产业园1幢1317室

TEL : 0512-66552758 / 66552768 FAX : 0512-66552731

E-mail : sales01@ceramate.com.cn

惠陽台基

邮递区号: 516221

广东省惠州市惠阳区秋长镇维部村双棚下嶙四路10号B栋四楼

TEL : 0752-3563962 FAX : 0756-3563962

E-mail : Leo_liao@ceramate.com.cn

